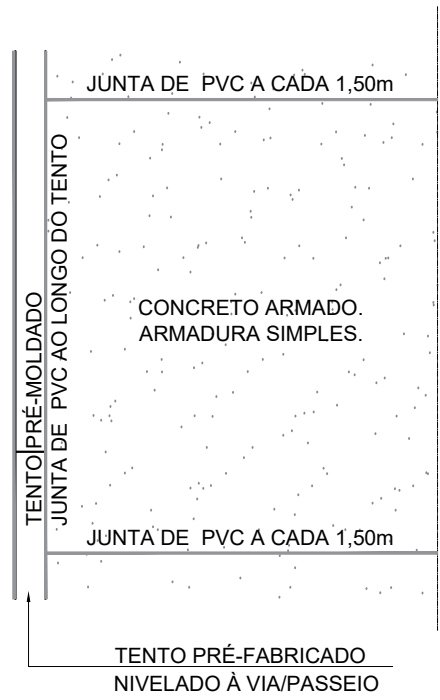


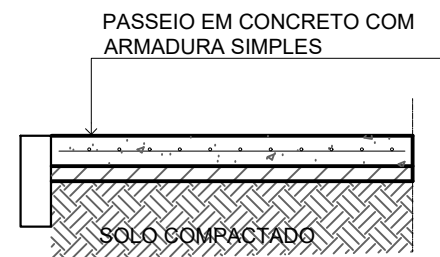
01 CONCRETO COM ARMADURA DUPLA PLANTA BAIXA

ESCALA: 1:25



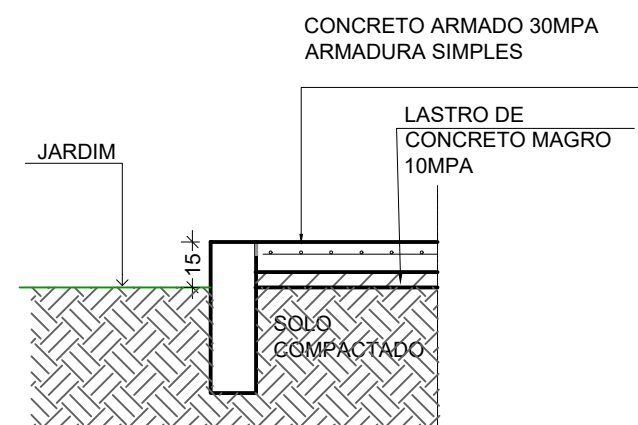
02 CONCRETO COM ARMADURA SIMPLES CORTE

ESCALA: 1:25



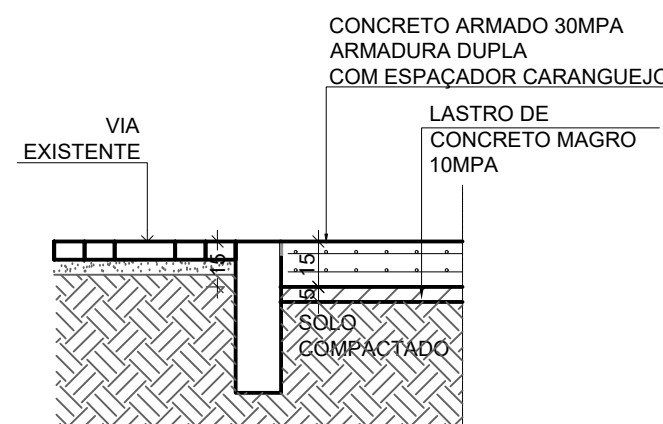
08 MEIO FIO X CONCRETO COM ARMADURA SIMPLES - CORTE

ESCALA: 1:25



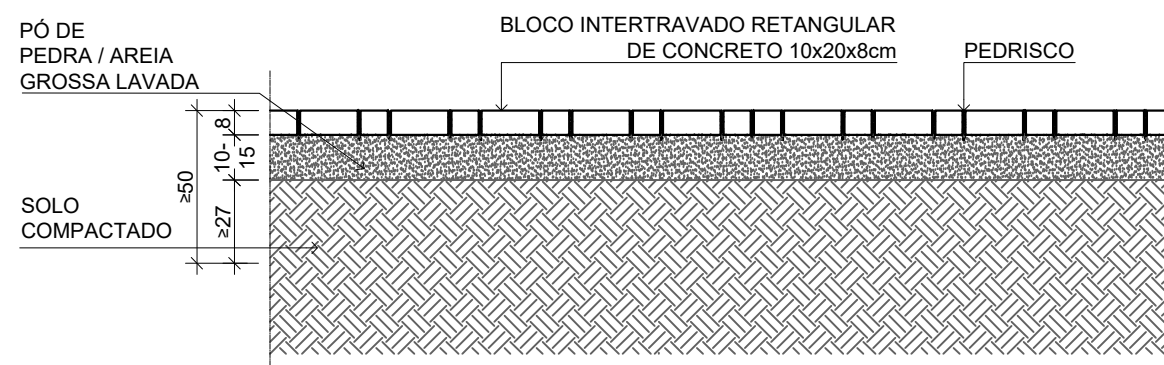
11 D7 - MEIO FIO X CONCRETO COM ARMADURA DUPLA - CORTE

ESCALA: 1:25



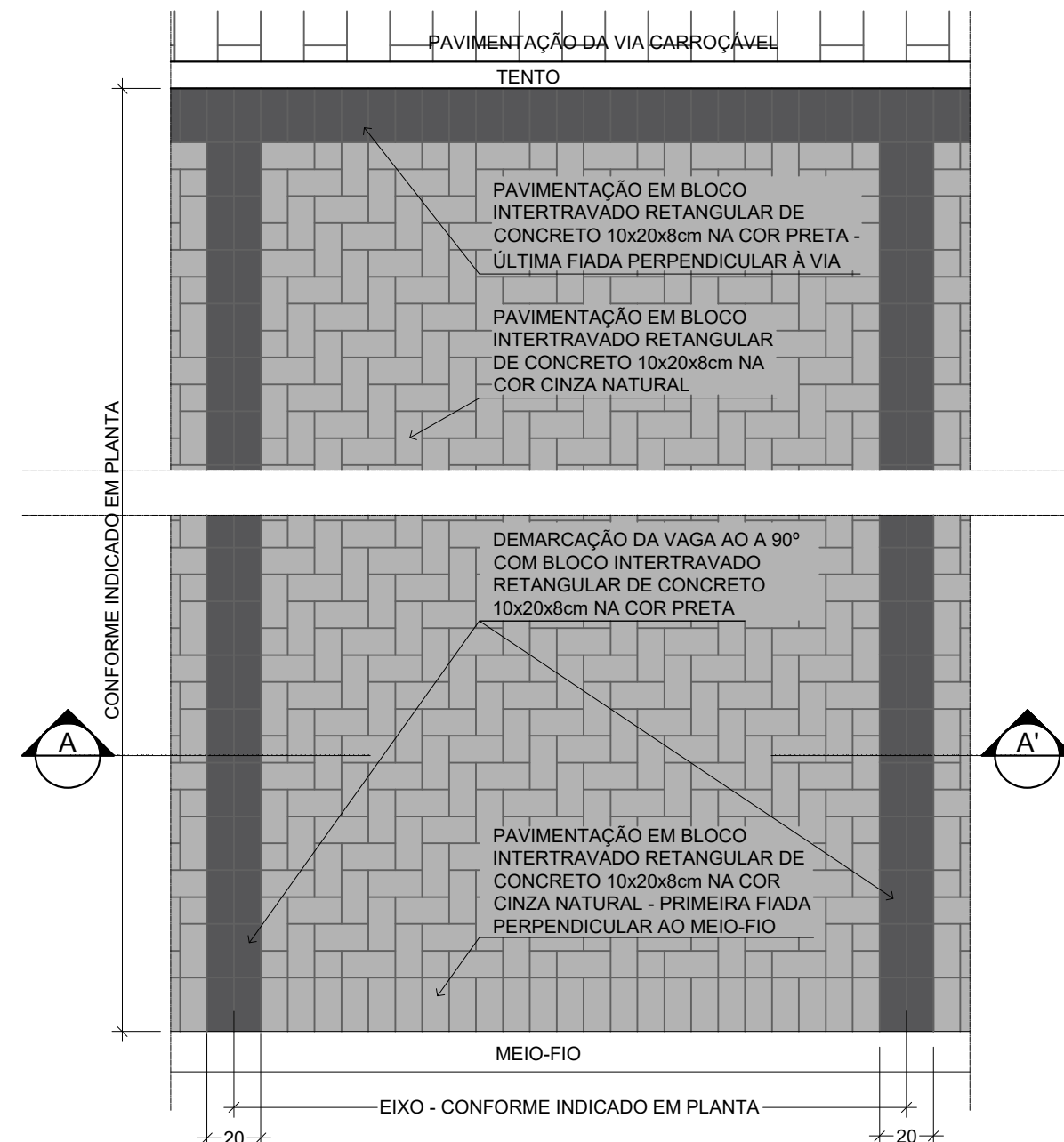
22 D11 - CORTE AA'

ESCALA: 1:25



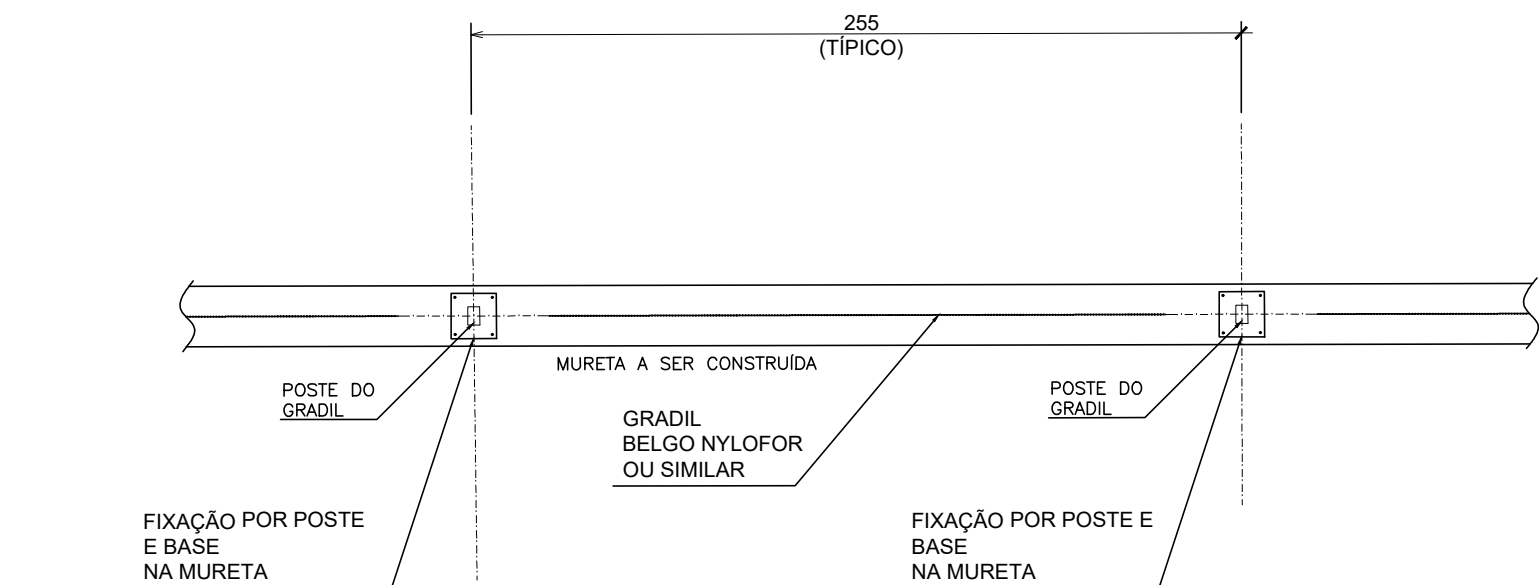
21 D11 - VAGA DE ESTACIONAMENTO 90° COM INTERTRAVADO - PLANTA BAIXA

ESCALA: 1:25



19 GRADIL METÁLICO - VISTA

ESCALA: 1:25



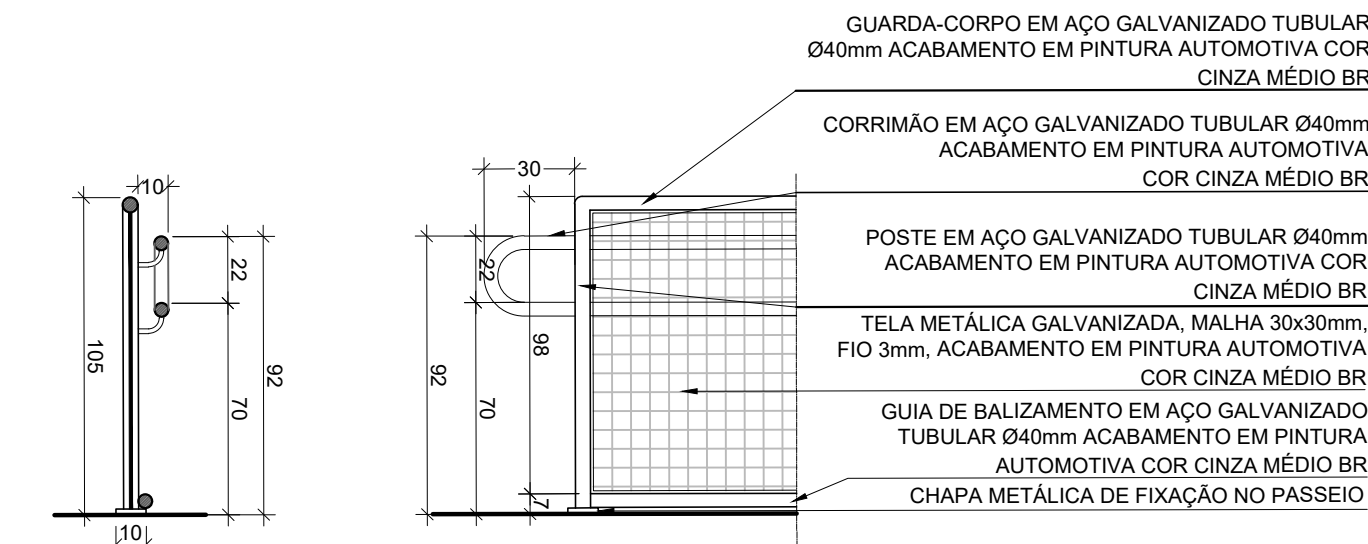
20 GRADIL METÁLICO - PLANTA

ESCALA: 1:25



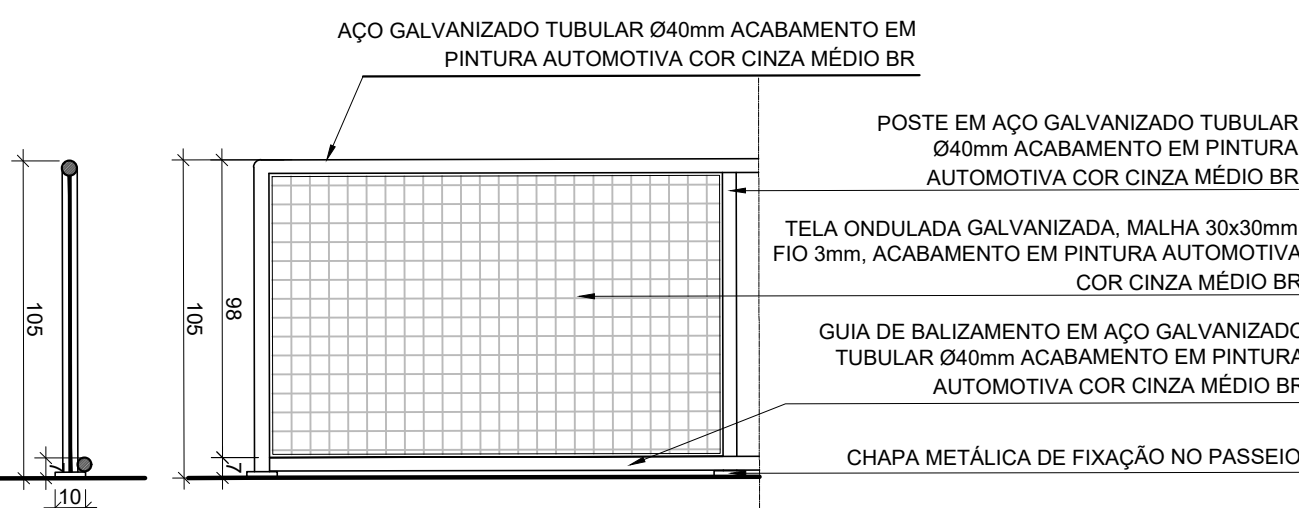
15 CORRIMÃO COM GUARDA-CORPO GUARDA-CORPO - RAMPA - VISTA EXTERNA E SEÇÃO

ESCALA: 1:25



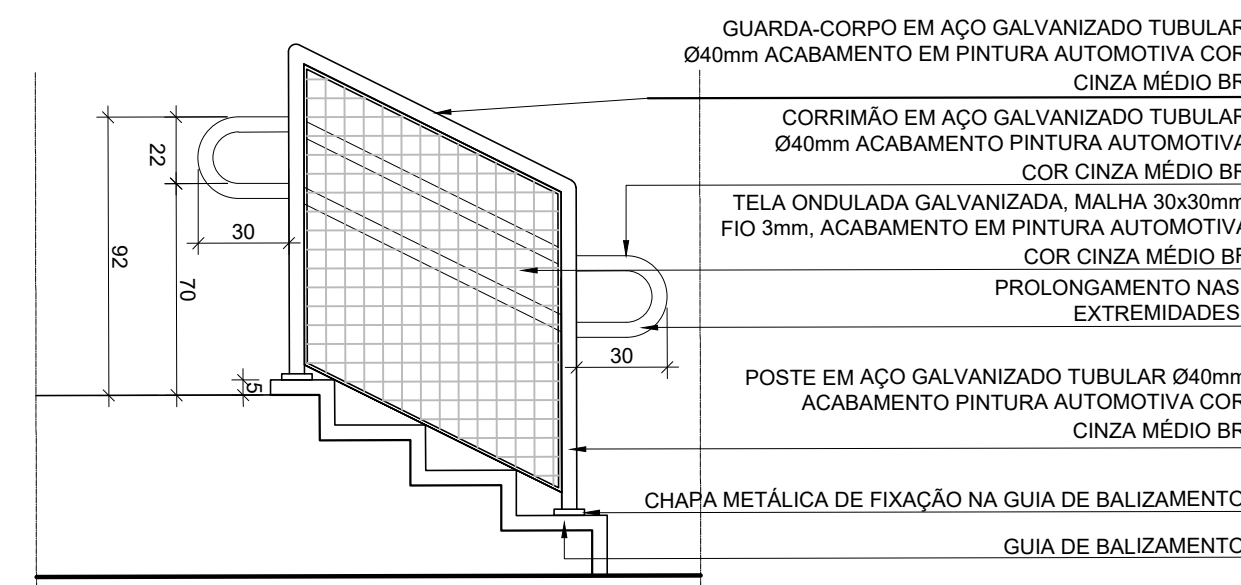
16 GUARDA-CORPO COM TELA DE PROTEÇÃO

ESCALA: 1:25



18 D19 - CORRIMÃO COM GUARDA-CORPO ESCADA - CORTE, VISTA INTERNA E EXTERNA

ESCALA: 1:25



PLANTA DE SITUAÇÃO



NOTAS GERAIS

OBS.: QUADRO DE ÁREAS É ESTIMADO E DEVE SER REVISADO CONFORME DESENHO DE PROJETO.

- 1 - CONFERIR TODAS AS MEDIDAS NO LOCAL;
- 2 - TODAS AS COTAS E NÍVEIS ESTARÃO INDICADAS EM METRO;
- 3 - QUALQUER ALTERAÇÃO NOS ANTEPROJETOS FORNECIDOS, DEVERÃO SER DISCUTIDOS E APROVADOS PELA EQUIPE TÉCNICA DE FISCALIZAÇÃO DA CPO/COGIC;
- 4 - QUALQUER ALTERAÇÃO NOS MATERIAIS DE REVESTIMENTOS SUGERIDOS E/OU ESPECIFICADOS EM ANTEPROJETO, DEVERÃO SER DISCUTIDOS E APROVADOS PELA EQUIPE TÉCNICA DE FISCALIZAÇÃO DA CPO/COGIC;
- 5 - AS NORMAS DE ACESSIBILIDADE DEVERÃO SER ATENDIDAS CONFORME A NBR 9050 VIGENTE E DEMAIS PERTINENTES;
- 6 - TODOS OS GUARDA-CORPOS DEVERÃO ESTAR EM CONFORMIDADE COM A NBR 9077 E 9050 VIGENTES;
- 7 - TODAS AS TAMPAS DE INFRAESTRUTURA DEVERÃO ESTAR NIVELADAS À PAVIMENTAÇÃO;
- 8 - TODA PAVIMENTAÇÃO EXISTENTE DEVERÁ SER RECOMPOSTA APÓS QUALQUER EXECUÇÃO DE INFRAESTRUTURA;
- 9 - TODO MATERIAL A SER REAPROVEITADO DEVERÁ SER RECOMPOSTO CONFORME NECESSÁRIO E APROVADO PELA EQUIPE TÉCNICA DE FISCALIZAÇÃO DA CPO/COGIC;
- 10 - A ESTRUTURA INDICADA NAS PLANTAS E CORTES SÃO MERAMENTE ILUSTRATIVAS. VER PROJETO ESPECÍFICO DE ESTRUTURA;
- 11 - PARA EXECUÇÃO DO ATERRRO E TALUDE, VER PROJETO;
- 12 - A ETAPA DE DEMOLIÇÃO DEVE RESPEITAR A LOGÍSTICA DA OBRA APRESENTADA NA PRANCHA A652Y03A E A EXECUÇÃO DA PAVIMENTAÇÃO DEVE SER FEITA CONFORME FASEMANETO APRESENTADO NA PRANCHA U045Y02A.

A EMISSÃO INICIAL		PEDRO PAULO		05/12/2023
REV.	DESCRIÇÃO		APROVADO POR	DATA
<div><div><div>COGIC</div><div>Coordenação-Geral de Infraestrutura dos Campi</div></div><div><div>Ministério da Saúde PRODRUZ Fundação Oswaldo Cruz</div></div></div>		<div>NOME DO PRÉDIO RESERVATÓRIOS AUXILIARES</div> <div>ÁREA RESERVATÓRIOS AUXILIARES</div>		
NOME DO ARQUIVO A906Y02A.pdf	CAMPUS MANGUINHOS	Nº PRÉDIO 906	Nº DA META 2023.049	OE / OR 2023.12.05.01
TIPO DE PROJETO / SUBTIPO DE PROJETO URBANISMO	OBJETIVO CONSTRUÇÃO	FASE ANTEPROJETO	ESCALA INDICADA	
TÍTULO DA PRANCHA DETALHES GERAIS				
COORDENADOR DA META PEDRO PAULO LOPES PINTO		RESPONSÁVEL TÉCNICO NATHALIA PAIVA		Nº REGISTRO CAU A225234-1
EQUIPE COSME, PEDRO, RODRIGO, LEANDRO, RAFAEL, NATHÁLIA, JEFFERSON, YURI, PAULO, MANUCIE, SALIM, ANA LÚCIA				

URB002

URB002